



LIVRET D'ACCUEIL

Mise en sécurité des personnes à
mobilité réduite



Faculté des
sciences
médicales et
paramédicales

Campus Timone

Consigne d'évacuation

Dès l'audition de l'alarme :



Au rez-de-chaussée :

- Dirigez-vous calmement vers la sortie la plus proche.
- Rejoignez le point de rassemblement.



Dans les étages :

- Ne pas utiliser les ascenseurs.
- **Faites-vous aider par une personne proche de vous.**
- Si l'évacuation n'est pas possible :



○ Mettez-vous en sécurité dans une zone sécurisée :
Reportez-vous à ce livret pour connaître l'emplacement de ces zones.

- Entre deux portes coupe-feu,
- Dans un Espace d'Attente Sécurisé,

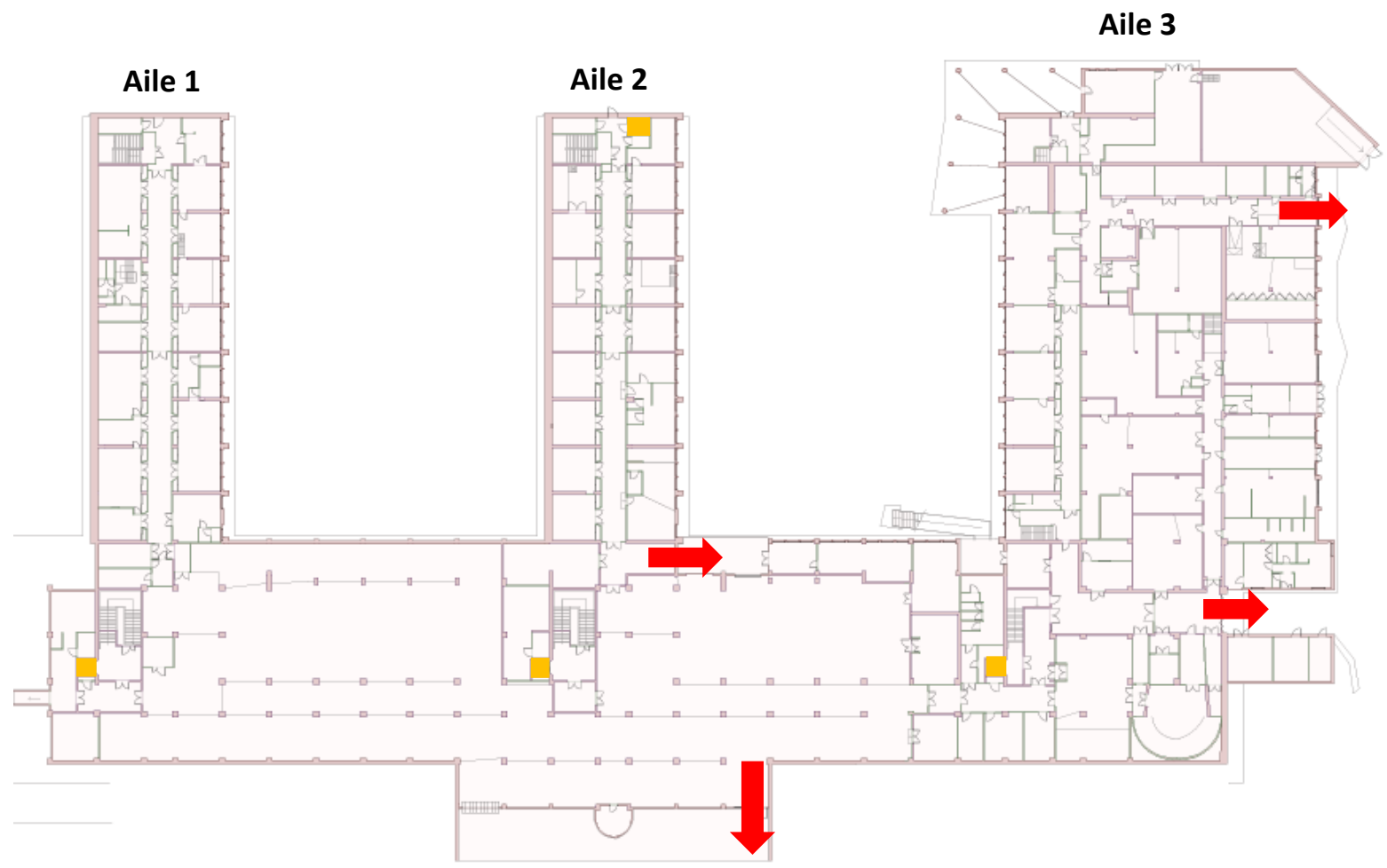


- Signalez rapidement votre présence aux pompiers et à l'université :
 - **à l'aide du téléphone de sécurité,**
 - **en demandant à une personne d'alerter les pompiers.**



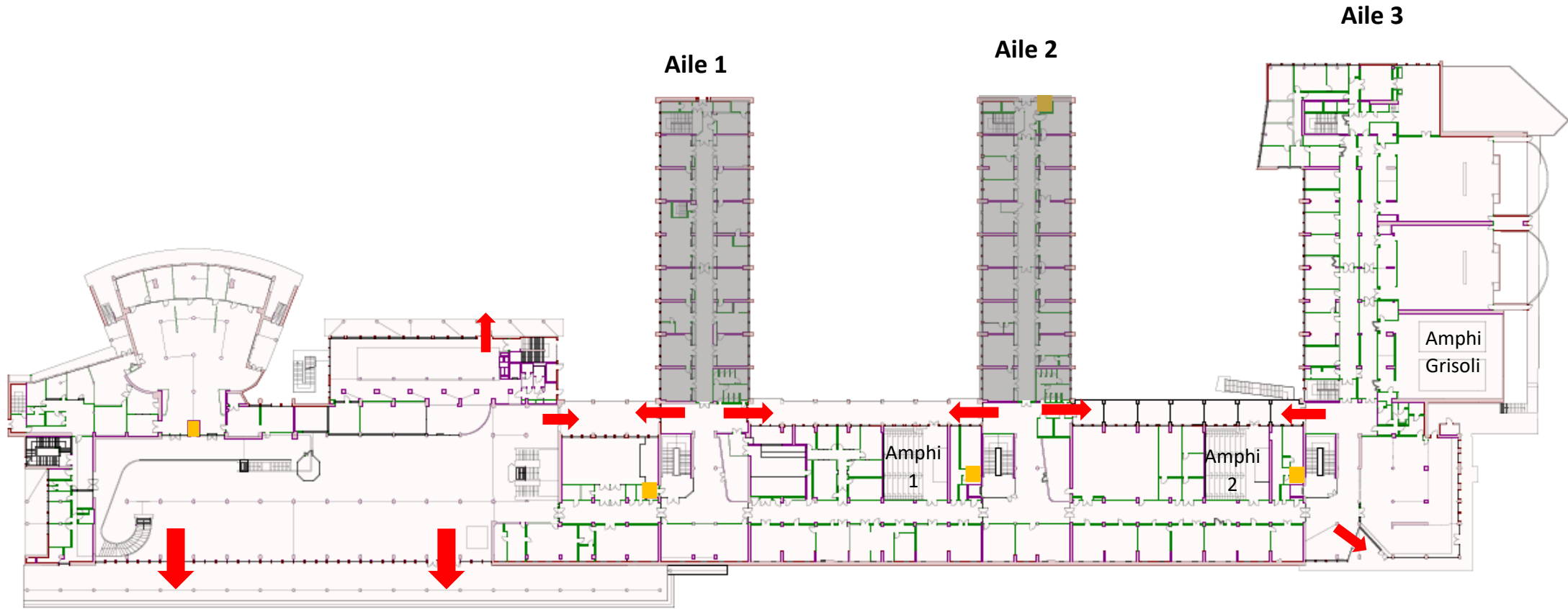
Bâtiment Principal Médecine :

- Sous-sol :



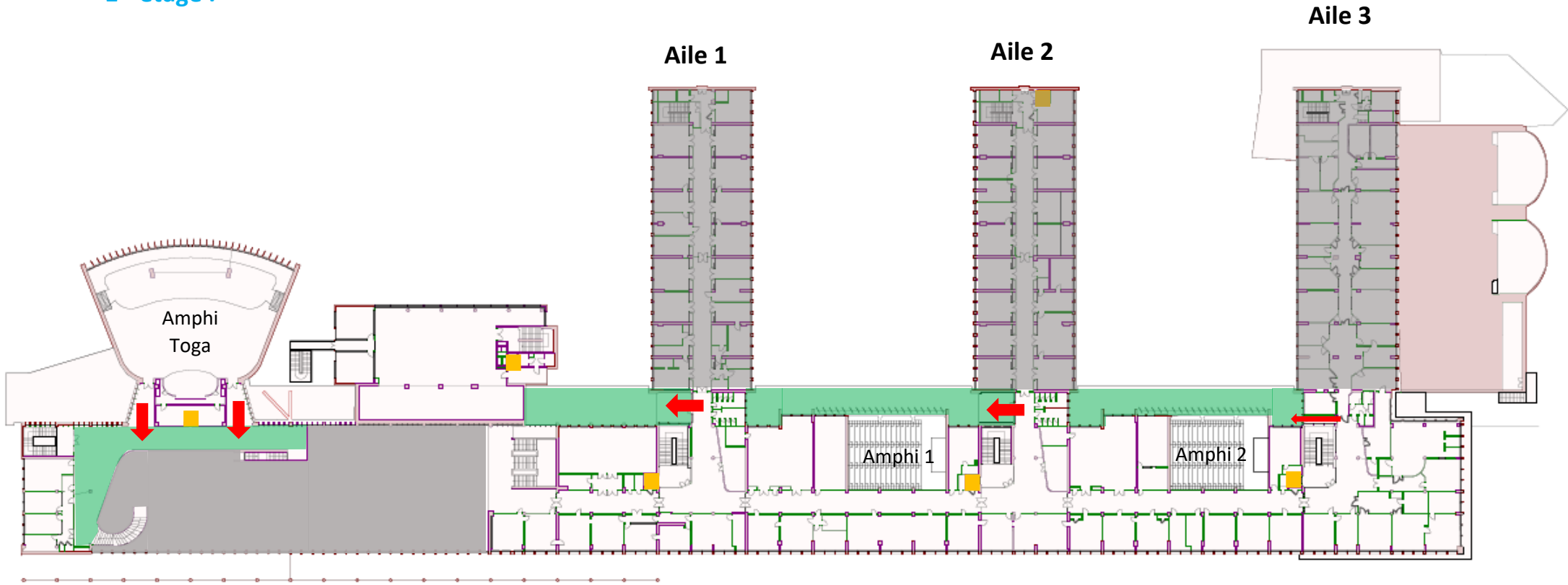
Bâtiment Principal Médecine :

- Rez-de-chaussée :



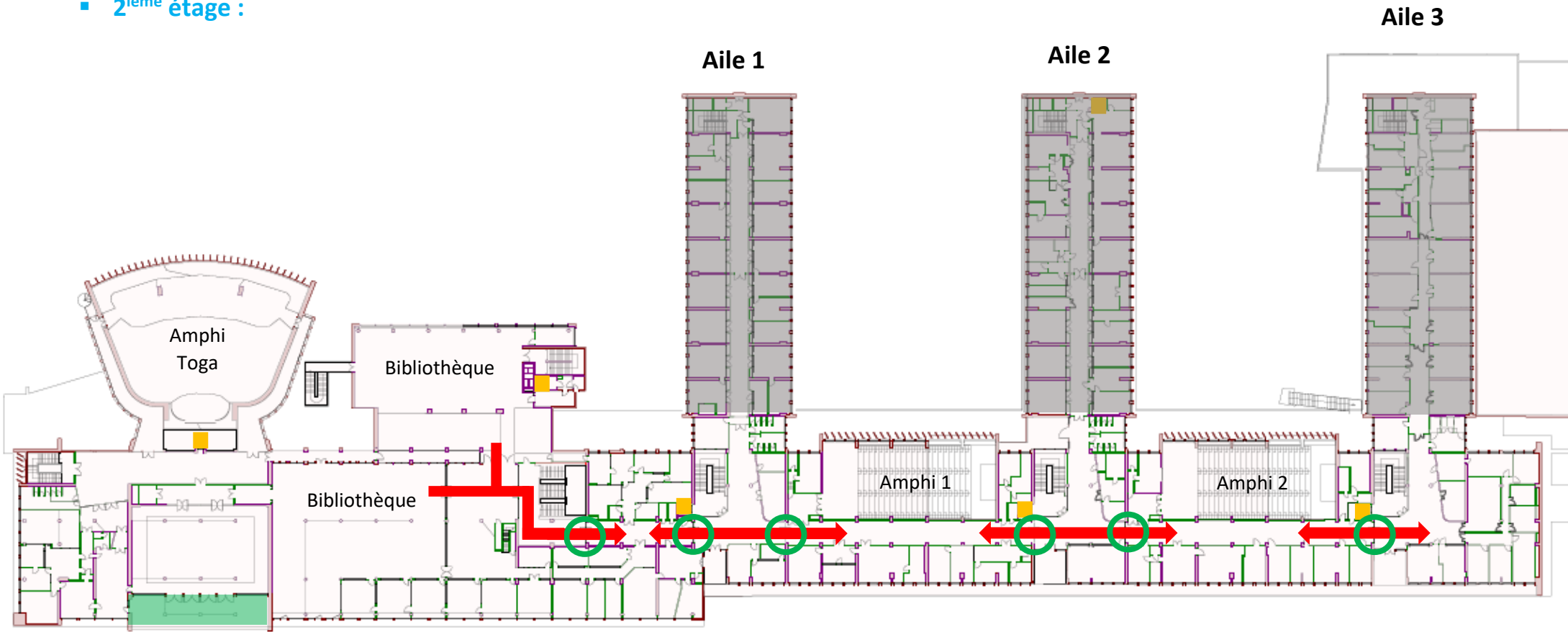
Bâtiment Principal Médecine :

- 1^{er} étage :



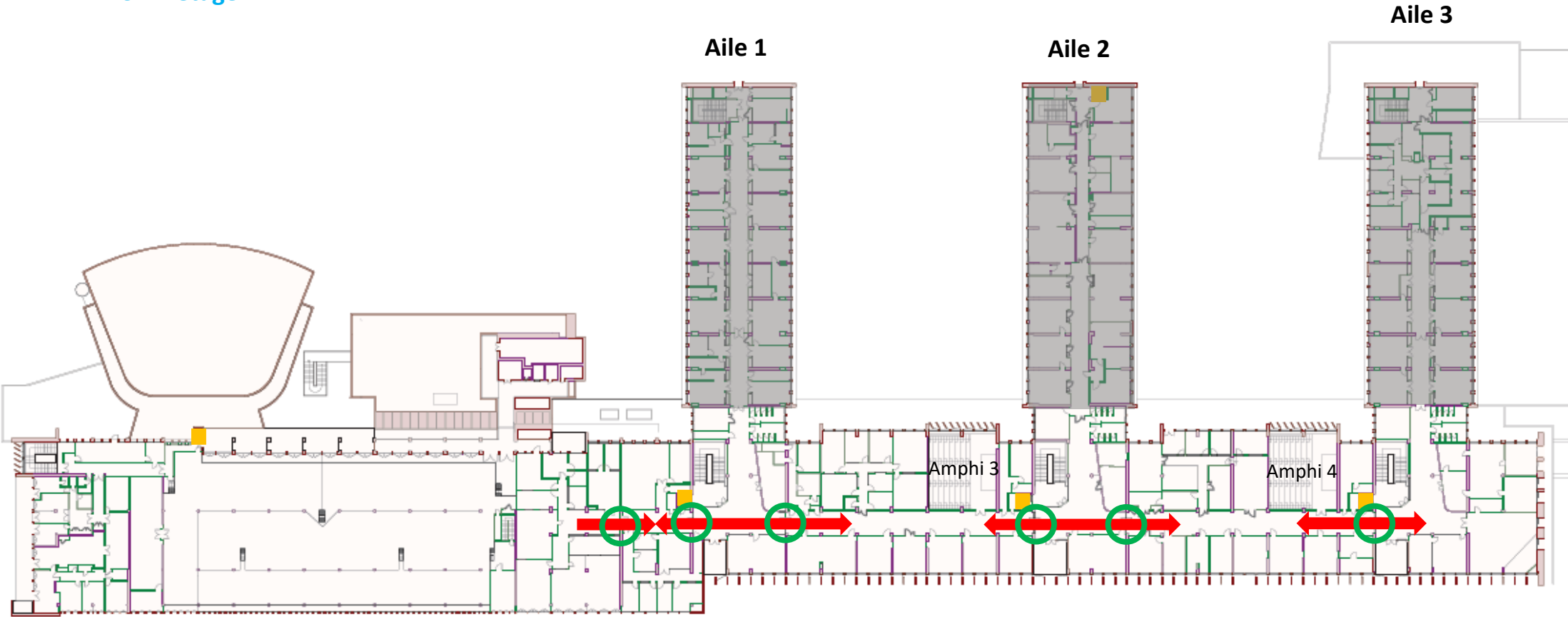
Bâtiment Principal Médecine :

- 2^{ème} étage :



Bâtiment Principal Médecine :

- 3^{ème} étage :



Bâtiment Principal Médecine :

- 4^{ème} étage :

Aile 1

Aile 2

Aile 3



Bâtiment Principal Médecine :

- 5^{ème} étage :

Aile 1

Aile 2

Aile 3

